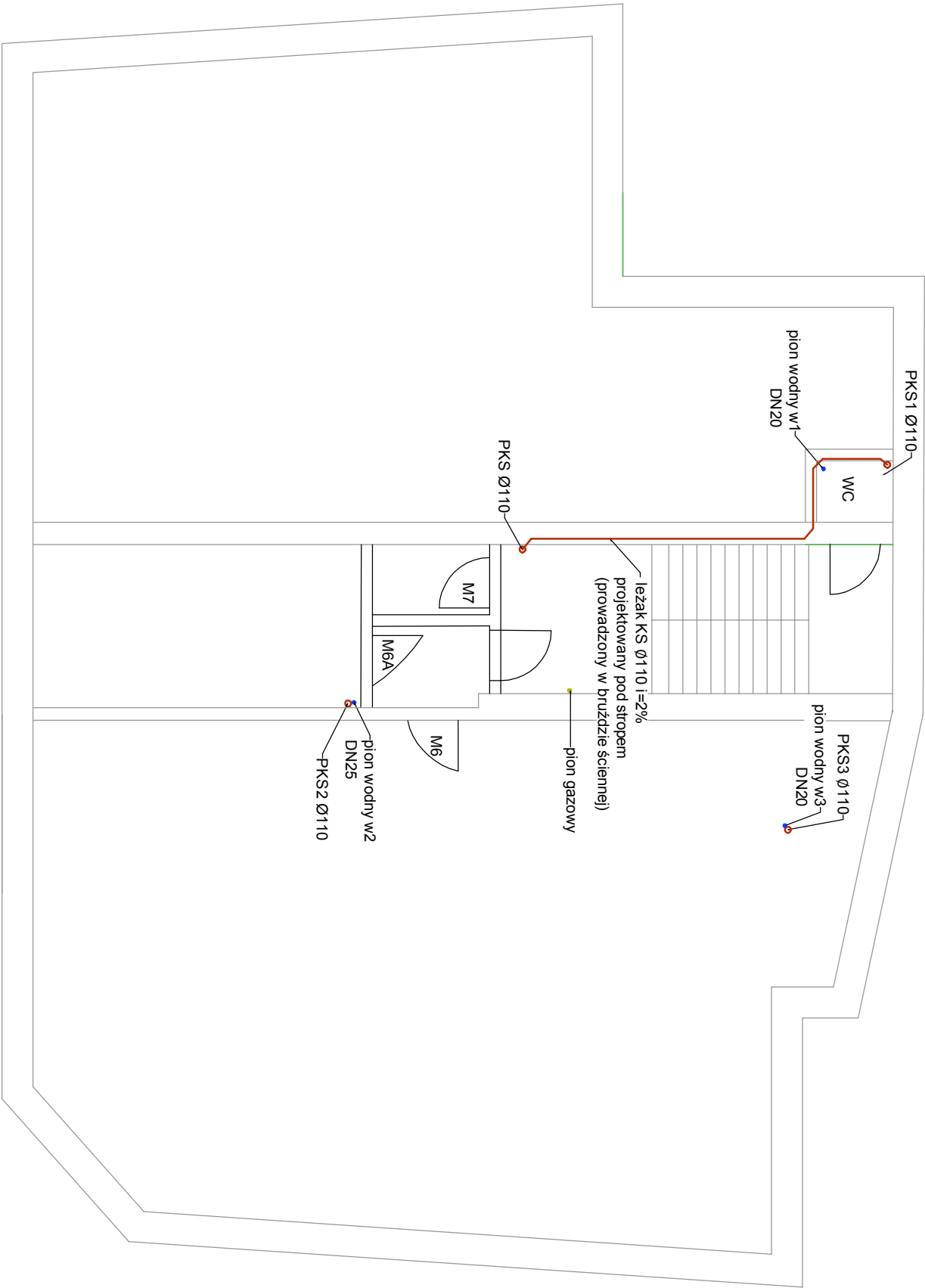


p. III



Uwagi:
Instalacje wodną zaizolować izolacją thermoflex :
- 20mm (prowadzona w piwnicy i na wierzchu ścian)
- 13mm (prowadzona na wyższych kondygnacjach w bruzdach ściannych)
Minimalny spadek z jakim należy prowadzić projektowaną instalację kanalizacji sanitarnej wynosi 2%.
Wszystkie istniejące odpływy z mieszkań wpiąć do projektowanych pionów.

Legenda:

- projektowana instalacja wodociągowa z rur PE
- projektowana instalacja sanitarna z rur PVC.

KAPINUS

PROJEKTY BUDOWLANE
KIEROWANIE ROBOTAMI
NADZÓR ZASTĘPCZY

www.kapinus.pl

biuro@kapinus.pl

tel.: +48608744059 +48664780376

ul. Wrocławska 140 58-306 Wałbrzych (obok stacji LOTOS)

Investor:

Współnota mieszkaniowa

Al. Wyzwolenia 54, 58-300 Wałbrzych

Temat:

Wymiana instalacji wodno-kanalizacyjnej w

częściach wspólnych budynku mieszkalnego.

Sprawił:

mgr inż. Mirosław Kociumbas

Upr. nr 245/02/DUW

Rysował:

mgr inż. Piotr Kopiniowski

Asystował:

mgr inż. Joanna Mandzyn

Obiekt:

Budynek mieszkalny.

Al. Wyzwolenia 54, 58-301 Wałbrzych

Stadium:

PB

Branża:

S

Arkusze

A3

Data:

08.2018

Tytuł rysunku:

Rzut III piętra - projektowana instalacja wodno-kanalizacyjna

Skala:

1:100

Nr rys.

5/5